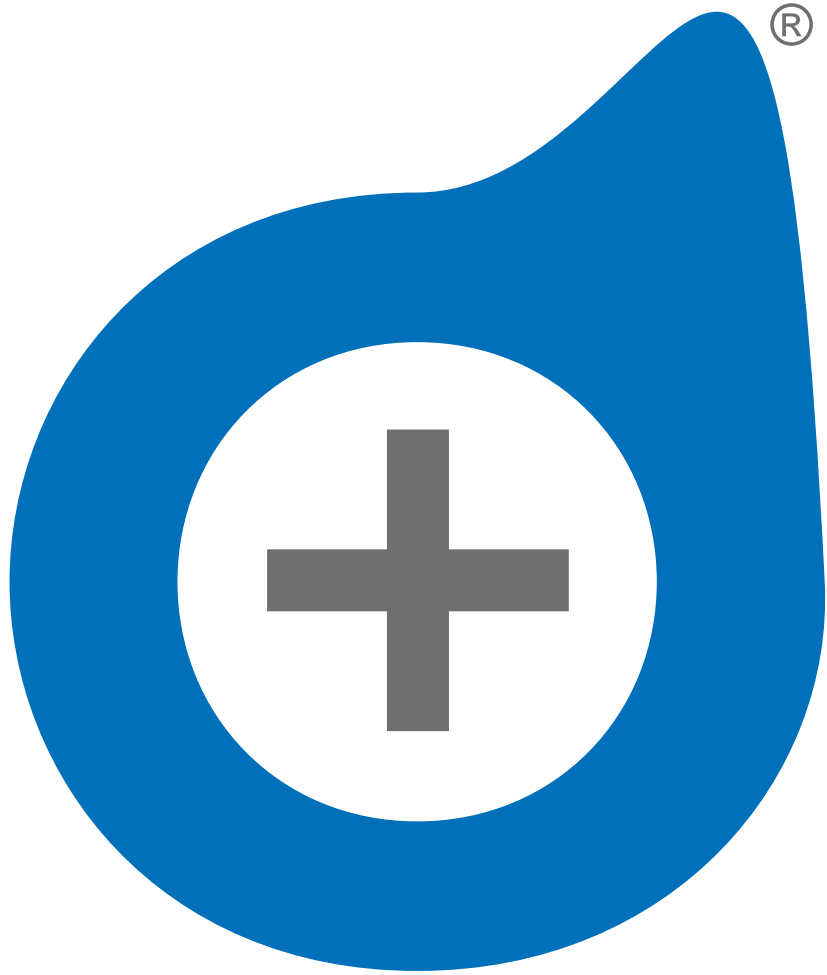




PORTFOLIO

globemanager ®
Der Standard bei professioneller ERP-Software



Unsere Supportunterstützung

Die beste Software ist wertlos, wenn sie nicht entsprechend betreut und gewartet wird. globesystems bietet ihren Kunden für Programmfragen aller Art – ob technischer oder fachlicher Natur – bestmögliche Unterstützung. Dafür wird vorzugsweise ein Fernwartungstool eingesetzt, mit dem die Supportabteilung jederzeit in der Lage ist, Erklärungen direkt am Bildschirm des Kunden zu demonstrieren oder zusätzliche Möglichkeiten, die die Software bietet, unmittelbar umzusetzen.

Sie haben ein Problem – wir lösen es sofort und zeigen Ihnen gleichzeitig Top-Features in der Software, die die Effizienz in Ihrem Unternehmen weiter steigern!



Die Softwarelösung

Die Softwareapplikation globemanager plus® wurde nach neuen und einzigartigen Gesichtspunkten entwickelt. Nicht der Anwender soll sich länger an die Software anpassen müssen, sondern die Software soll innerhalb kürzester Zeit die Wünsche und Anforderungen des Unternehmens berücksichtigen können ohne den Softwarestandard zu verlassen.

Eine Hauptanforderung an die Softwaredesigner war das Vermeiden von Programmieraufwand im Rahmen kundenspezifischer Anpassungen. Die Umsetzung individueller Anforderungen ist in der Regel immer mit erheblichem Zeitaufwand und enormen Folgekosten verbunden.





Das revolutionäre Konzept der Software globemanager plus® löst genau diese Problematik und erfüllt damit den von vielen Unternehmen häufig genannten Wunsch nach Flexibilität, Transparenz und Anpassungsqualität bei gleichzeitigem Erhalt der Updatemöglichkeit. globemanager plus® bietet daher neben Standardfunktionen der Betriebsorganisation wie Kunden-Lieferantenmanagement, Warenbewirtschaftung, Fakturierung, Zeiterfassung, Dokumentenverwaltung, Produktionsplanung und Finanzbuchhaltung zusätzlichen Nutzen durch eine sehr einfache Integrationsmöglichkeit kundenspezifischer Anforderungen.

**Sie haben die Idee - Wir setzen sie um
und das OHNE zusätzliche Programmierung!**

Die Einsparungspotenziale

Durch die Technik RACD (Rapid Application Customizing & Developing) können Bildschirmmasken, Ausdrücke und sogar Datenbanktabellen rasch und durch einen autorisierten Anwender selbst angepasst werden. Zusätzlich können durch den einzigartigen Workflow-Designer fix definierte Arbeitsschritte in der Software hinterlegt werden. Alle kundenspezifischen Anpassungen zählen zum Softwarestandard, sind uneingeschränkt updatefähig und verursachen KEINE Folgekosten.

Ein kleines Beispiel dazu:

-  Nach dem Schreiben eines Angebotes durch den Sachbearbeiter erhält – ab einem definierten Angebotsbetrag – der Verkaufsleiter automatisch eine Information und Kopie des Angebotes, welches er freigeben muss,
-  das Angebot kann dann wieder nach selbst definierten Kriterien automatisch dem Kunden per E-Mail gesendet werden,
-  zusätzlich wird für den Vertreter ein Erinnerungstermin erstellt, der in 14 Tagen für die Urgenz sorgen soll, ob der Kunde schon auf das Angebot geantwortet hat.
-  Nicht die automatische Verarbeitung solcher Prozesse ist die Neuigkeit, sondern dass diese nicht mehr in aufwändiger Arbeit programmiert werden müssen. Wenige Eintragungen in einer Workflow-Tabelle übernehmen diese Aufgabe sofort.

Das heißt, KEINE Programmierung, sondern PARAMETRIERUNG Ihrer Softwarelösung – dies bietet maximale Anpassungsmöglichkeit an die betrieblichen Anforderungen des Kunden mit dem enormen Vorteil, eine Individuallösung zu haben OHNE den Softwarestandard zu verlassen.

DIE MODULE – EIN ÜBERBLICK

+ globemanager plus®

Grundmodul Basics
globestudio (Entwicklungs-Umgebung
auf Basis der RACD¹-Technik)

+ globemanager Web

Grundmodul für HTML5 Client²

+ globeoffice ORM³ (CRM⁴ + SRM⁵ + ERM⁶)

Dokumentenverwaltung
Organizer
Microsoft Outlook® Abgleich

+ Standardmodule

globesales - Verkauf
globePOS - Barverkauf
globepurchase - Einkauf
globestock - Lagerbuchhaltung
globofinance - Finanzbuchhaltung
globecost - Kostenrechnung
globecontract - Vertragsverwaltung
globeophone- Telefonanbindung
globeplanner - Ressourcenplaner
globetime - Zeiterfassung
globelanguage - Mehrsprachigkeit
(Deutsch und Englisch)

+ Sicherung

globebackup - Datenbankmanager

+ Schnittstellen

Intrastat, ARA, ERA
Datanorm
Telebanking
Compass-Realtime
XML Webservice
AVA (Ausschreibung, Vergabe und Abrechnung)

+ Online-Module

globeoffice Online
globetime Online
globeonline Webuser bis 20
globeonline Webuser bis 50
globeonline Webuser über 50

Begriffserläuterungen:

¹ RACD: Rapid Application Customizing & Developing
(Schnellstmögliches Anpassen & Entwickeln
der Software an IHR Unternehmen –
Ohne Programmierung)

² HTML5 Client: Webbrowser, welcher HTML5
kompatibel ist, z.B. Mozilla Firefox, Google Chrome,
Safari, Opera, Edge, Internet Explorer

³ ORM: Object Relationship Management
(Zuordnung von Dokumenten, Journalen, Terminen,
Notizen zu jedem beliebigen Objekt)

⁴ CRM: Customer Relationship Management
(Zuordnung von Dokumenten, Journalen, Terminen,
Notizen zu Kunden)

⁵ SRM: Supplier Relationship Management
(Zuordnung von Dokumenten, Journalen, Terminen,
Notizen zu Lieferanten)

⁶ ERM: Employee Relationship Management
(Zuordnung von Dokumenten, Journalen, Terminen,
Notizen zu Mitarbeitern)

BASICS

Benutzerdefinierte Bildschirmmasken, Menüs und Listen nach eigener Vorstellung – einfach Wohlfühlen beim Arbeiten in vertrauter Umgebung. Alles Dinge, die in populären und vielfach bekannten Softwarelösungen nicht unbedingt immer zum Standard gehören. Hier setzen die Zielvorgaben von globesystems an:

„Jeder Ablauf soll zur vollsten Zufriedenheit aller Benutzer funktionieren und das so leicht wie möglich“.

Mit dem globemanager plus® wurde eine moderne Softwarebasis entwickelt, die sich sehr einfach durch Anpassung und ohne aufwändige Programmierung in betriebliche Gegebenheiten einfügt, d.h. mit optimierter Funktionalität und schnell anpassbaren Benutzerschnittstellen ist das Recht jedes Mitarbeiters auf seine „Wohlfühlumgebung“ gegeben.

Dass mit Akzeptanz und Freude an der Arbeit auch die Leistung stimmt, versteht sich von selbst. Flexible, skalierbare und benutzerfreundliche Software hat einen maßgeblichen Anteil am Betriebserfolg und an der Weiterentwicklung eines Unternehmens.

-  Vordefinierte Objekte: Kontakte, Ansprechpartner, Orte, Länder, Mandanten, Währungen, Einheiten, Protokolle, Formulare, Listen, Designs, uvm.
-  Bildschirmdarstellungen mit freiem Design (Felder, Farbe, Schriftart, Spalten, uvm.), Sortierungen, Filtern, Funktionen und Formatbedingungen (z.B. soll der Deckungsbeitrag in Rot ausgegeben werden, wenn kleiner als 10%).
-  Alle Einstellungen der gesamten Datenbank (Oberfläche, Zugriffsrechte, Filter, uvm.) sind für hierarchisch gegliederte Benutzergruppen wie auch für den einzelnen Benutzer definierbar und in der Datenbank verwaltet, d.h. Zugriff mit allen persönlichen Einstellungen beim Login an einem beliebigen Arbeitsplatz.
-  Integriertes Werkzeug zum Import von bestehenden bzw. externen Daten (Datenübernahme, Preispflege, Artikelimport, eShop, externe Belegerfassung, uvm.) z.B. aus ASCII-Text, Microsoft Excel®, Microsoft Access®, Dbase, Paradox, ...
-  Export beliebiger Daten mittels Drag & Drop in Text, PDF, Microsoft Excel®, Microsoft Access®, Dbase, Paradox und HTML.
-  Vielfältige Anpassungsmöglichkeiten eigener Menüstrukturen inklusive Schnellaufruf (Hinterlegung von Tastenkombinationen, One-Klick Bedienung, ...).
-  Schnelles Finden von Daten durch einfache und optimierte Suchroutinen, welche auch individuell zu speichern sind. Es ist auch in allen Tabellen des gesamten Systems eine Volltextsuche verfügbar. Sämtliche Listen, Etiketten und Belege werden im Standard mitgeliefert und können direkt vom autorisierten Anwender kopiert und auch frei angepasst bzw. gestaltet werden.
-  Drucken, senden und exportieren aller Daten mit selbst generierten Formulardesigns bzw. mit den integrierten Standardvorlagen (z.B. Rechnung als PDF).
-  Eigene Vorlagen sind durch den Anwender frei gestaltbar (kopieren, erstellen und bearbeiten).



RACD RAPID APPLICATION CUSTOMIZING & DEVELOPING

Diese neue von globesystems entwickelte Technologie ermöglicht es, die Software – ohne Programmierung – an individuelle Unternehmensabläufe anzupassen. Das heißt: Kostenintensive Programmierung ist Vergangenheit und es gibt auch keine Folgekosten bei Updates, da der Softwarestandard durch die intelligente Anpassung nicht verändert wird! Die gesamte Unternehmenslogik sowie alle Einstellungen (Benutzer, Umgebung, Design, Rechte, uvm.) werden in der Datenbank verwaltet. Mit dieser Technologie kann die Betriebsorganisation jedes Unternehmens (branchenunabhängig) rasch und kostengünstig angepasst werden.

RACD

Eine Technologie mit Zukunft schon heute im „globemanager plus®“



Bildschirmmaskendesigner Formulardesigner List & Label

(z.B. Belege, Listen, Etiketten, Statistiken)



Datenbankdesigner

- Zusätzliche Felder
(Text, Zahl, Datum, Ja / Nein, Verknüpfungen, Bilder, SQL)
- Zusätzliche Tabellen
(integriert in alle Systemkomponenten und Reports)
- Zusätzliche Auswertungen und individuelle Detaillisten



Workflowgenerator

- Anlegen, Ändern und Löschen von Datensätzen aufgrund bestimmter Ereignisse
(z.B. neuer Termineintrag / Urgenz für Vertriebsmitarbeiter nach Angebotslegung)
- Anlegen von Master-Detailbeziehungen
(z.B. automatische Belegerstellung aufgrund kundenspezifischer Anforderungen wie Monatsrechnung, Serviceaufträge, eShoporder, Außendienst Datenimport, ...)
- Kalkulation beliebiger Elemente
(Preis, Text, technische Daten) nach firmen- oder artikelspezifischen Anforderungen
- Verschachtelung von Workflows
- Kalkulierte Bedingungen und Basiswerte für den Aufruf von Workflows
- Durchlaufen von Datenmengen mit anschließenden Workflows
(z.B. Neuberechnung einer Preisliste durch laufende Änderungen der Preisbasis oder automatischer E-Mail Versand)



Workflow-Typen

- Daten erstellen, ändern, löschen und prüfen
- Master-/Detailbeziehungen erstellen
- Senden von E-Mails
- Ermitteln von Datenmengen
- Werte neu kalkulieren bei Änderung eines Feldwerts
- Bedingtes Anzeigen von Feldern und Listen
- Berechnete Standardwerte bei Hinzufügen eines neuen Datensatzes setzen
- Ausführen von externen Anwendungen (mit kalkulierbaren Parametern)
- Ausführen von Druckdesigns
- Sperren der Anwendung
- Zeitgesteuerter Aufruf eines Workflows

ORM OBJECT RELATIONSHIP MANAGEMENT

ist die Weiterentwicklung von CRM (Customer Relationship Management) und steht für die Dokumentation und Verwaltung sämtlicher Objektbeziehungen in einer Datenbank. Ziel des ORM ist nicht nur die Dokumentation und Verwaltung von Kundenbeziehungen, sondern auch jene der Mitarbeiter, der Lieferanten und aller unternehmensspezifischen Größen, wie z.B. das Dokumentieren und Verwalten von Bewerberbeziehungen (Ablage der Lebensläufe, Bewerbungs-E-Mails direkt beim hinterlegten Bewerber).



ORM

„Information ist einfach alles.“



Dokumentenmanagement

- Erstellen von Briefen/Serienbriefen im Konnex mit weiteren jeweils eingesetzten Standardapplikationen
- Hinterlegen von beliebigen Dokumenten im Originalformat (Microsoft Excel®, Microsoft Word®, AutoCAD®, ...) bei Datenbankobjekten (z.B. Artikelzeichnungen, Bauanleitungen, Sicherheitshinweise, Montagepläne, ...)
- Scannen von Dokumenten und automatisierte Ablage bei Datenbankobjekten (z.B. gescannte Eingangsrechnung wird beim Lieferanten und/oder im Wareneingang abgelegt)
- Revisionssicheres Dokumentenmanagement in Verbindung mit entsprechender Hardware



Organizer

- Journale
- Notizen
- Termine
- Nachrichten
- Aufgaben



Microsoft Outlook® Abgleich

- Abgleich von Terminen, Kontakten und Journalen in beide Richtungen
- Automatischer Abgleich von E-Mails (Eingehende E-Mail eines Kunden wird entsprechend der hinterlegten E-Mail-Adresse sofort in der Dokumentenverwaltung inklusive allfälligen Anhängen beim Kunden abgelegt)



Telefon

- Telefonmanagement über TAPI-Schnittstelle
- Anrufen auf Knopfdruck aus der Kontaktdatenbank
- Automatisches Öffnen eines Kontakts bei Annahme eines Telefonats



STANDARDMODULE

In der Software globemanager plus® stehen zahlreiche Standardmodule wie Verkauf, Einkauf, Lagerbuchhaltung, Dokumentenmanagement, Finanzbuchhaltung uvm. zur Verfügung. Diese können mit der von globesystems entwickelten RACD-Technik an die Bedürfnisse Ihres Unternehmens angepasst werden. Ein Beispiel: Sie haben eine komplexe Preiskalkulation (beispielsweise in Microsoft Excel® abgebildet), die zusätzlich zum bestehenden System aufgerufen werden muss. Mit der Entwicklungs-Umgebung globestudio sind Sie nun in der Lage, diese Kalkulation direkt im globemanager plus® beim entsprechenden Artikel zu hinterlegen. Bei Eingabe der Eckdaten zur Preisfindung im Beleg werden dann die entsprechenden Workflow-Elemente aufgerufen und führen zur richtigen Preisfindung.

Zu den weiteren Standardmodulen gehören eine Zeiterfassung samt Mitarbeiterverwaltung, ein grafischer Ressourcenplaner sowie eine umfassende Vertragsverwaltung. Zusätzlich bietet der globemanager plus® für jene Unternehmen, welche Outbound-Gespräche führen, ein Telefonmodul mit integriertem Call-Center.



STANDARDMODULE

Die integrierte Finanzbuchhaltung/Einnahmen-Ausgabenrechnung ist die Basis für alle Geschäftsfälle. Zahlreiche Auswertungen wie GuV, Bilanz, Umsatzsteuervoranmeldung, Saldenliste, OP-Liste uvm. stehen im Standard zur Verfügung.

In der Auftragsbearbeitung (Verkauf, Einkauf) können vom Angebot bis zur Gutschrift alle Geschäftsvorfälle komfortabel verwaltet werden. Die integrierte Buchhaltung liefert alle finanztechnischen Daten (z.B. OP, Limit und Mahnwesen). Über die RACD-Module können zusätzliche Funktionen generiert werden, wie z.B. Auftragsperre, Lieferprioritäten, Eingangsmeldung uvm.

Die Lagerbuchhaltung ist integrierter Bestandteil der Auftragsbearbeitung. Bei Kunden- bzw. Lieferantenbelegen erfolgen die Lagerbewegungen gemäß frei einstellbarer Spezifikation. Es besteht auch die Möglichkeit, eigene Belegarten (z.B. RMA, Retouren, Honorarnote und Kommission) mit genau definierter Lagerwirksamkeit zu erstellen. Seriennummern- und auch Chargenverwaltung sind ebenfalls im Standard verfügbar. Bewegungen der Auftragsbearbeitung können in die Buchhaltung (natürlich nur gemäß betrieblicher Vorgaben) automatisch übernommen werden.

Die Zeiterfassung kann auch sehr komplexe Arbeitszeitmodelle abbilden und ist mittels Integration in das Auftragswesen (Stichwort RACD) ein wichtiges Element der Nachkalkulation. Die Zeitstempelungen erfolgen über Terminals von PCS und KABA, entweder mittels mobiler Zeiterfassung, durch tabellarische Zeiteingabe oder mittels Arbeitsplatzzeiterfassung. Arbeitszeitmodelle, Stundenzuordnungen, Schicht- und Feiertagsmodelle können auf einfache Art und Weise auf Ihr Unternehmen abgestimmt und frei definiert werden.

Die Vertragsverwaltung ermöglicht die Verwaltung von Verträgen (Versicherung, Miete, Service, uvm.) und bietet umfassende Unterstützung, z.B. bei der Indexberechnung, Fristenüberwachung und bei Daueraufträgen Ihrer Verträge.

Mit dem Ressourcenplaner können Sie beispielsweise die gesamte Auslastung von Mitarbeitern, Fahrzeugen, Produktionsmaschinen usw. grafisch aufbereiten und auf Knopfdruck feststellen, sollte es zu Überschneidungen kommen.

BESCHREIBUNG DER MODULE

Detaillierte Beschreibung der einzelnen Module:

globemanager plus® Grundmodul:

Das Grundmodul enthält sämtliche „Basics“ des Programms wie die Verwaltung von Kontakten, Ansprechpartnern, Orten, Länder, Mandanten, Währungen, Einheiten, Protokolle, Formulare, Listen, Designs uvm.

Zentrales Herzstück ist das globestudio. Mit dem globestudio des globemanager plus® ist die neue Technologie RACD vollständig implementiert.

RACD (Rapid Application Customizing & Developing) - diese neue, von globesystems entwickelte Technologie ermöglicht es, die Software – ohne Programmierung – an individuelle Unternehmensabläufe anzupassen. Das heißt: Kostenintensive Programmierung gehört der Vergangenheit an und es gibt auch keine Folgekosten bei Updates, da der Softwarestandard durch die intelligente Anpassung nicht verändert wird!

Die gesamte Unternehmenslogik sowie alle Einstellungen (Benutzer, Umgebung, Design, Rechte, uvm.) werden in der Datenbank verwaltet.

Mit dieser Technologie kann die Betriebsorganisation jedes Unternehmens (branchenunabhängig) rasch und kostengünstig angepasst werden.

globemanager Web - Grundmodul:

Mit einem HTML5-fähigen Webbrowser kann über dieses Modul auf die Unternehmensanwendung zugegriffen werden. Der speziell für schnellen Zugriff über ein beliebiges Endgerät konzipierte Web-Client passt sich dabei an das jeweilige Endgerät an – egal, ob dabei ein Tablet, ein Smartphone oder ein Notebook zum Einsatz kommt.

globeoffice:

Das Modul enthält das Erstellen von Serienbriefen, Hinterlegen von beliebigen Dokumenten im Originalformat (Microsoft Excel®, Microsoft Word®, Auto-CAD®, ...) bei allen Datenbankobjekten (z.B. Artikelzeichnungen, Bauanleitungen, Sicherheitshinweise, Montagepläne uvm.).

Auf Knopfdruck können Dokumente gescannt und automatisiert bei einem beliebigen Datenbankobjekt abgelegt werden (z.B. eine gescannte Eingangsrechnung wird beim Lieferanten und/oder im Wareneingang abgelegt).

Zusätzlich ist ein revisionssicheres Dokumentenmanagement bei entsprechender Hardware gegeben. Es können Journale, Notizen, Termine, Nachrichten und Aufgaben erstellt und verwaltet werden. Ein Abgleich mit Microsoft Outlook® von E-Mails, Terminen, Kontakten und Journalen in beide Richtungen ist möglich (z.B. eingehende E-Mail eines Kunden

wird entsprechend der hinterlegten E-Mail-Adresse sofort in der Dokumentenverwaltung inklusive allfälligen Anhängen beim Kunden abgelegt).

globesales:

Das Verkaufs-Modul beinhaltet das Erstellen von Angeboten, Aufträgen, Lieferscheinen, Rechnungen sowie Gutschriften.

Eine komplette Kundenverwaltung inklusive Statistikgruppen, Konditionen, Lieferadressen, Ansprechpartner und Bankverbindungsdaten ist enthalten. Es besteht eine Übersicht der Belege und Positionen beim Kunden sowie sämtlicher Außenstände und Zahlungen.

Die komplette Kundenhistorie mit Journal, Notizen, Terminen, Aufgaben und hinterlegten Dokumenten inklusive E-Mails (in Zusammenhang mit dem Modul globeoffice) ist auf Knopfdruck sichtbar.

Ergänzend ist eine umfangreiche Preisverwaltung mit Historie, Staffeln, kundenbezogenen Preisen und Aktionspreisen integriert.

Zusätzlich ist eine OP-Verwaltung und ein Mahnwesen enthalten.

globePOS:

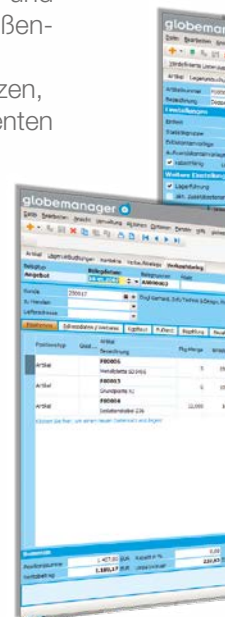
Für eine einfache und rasche Abwicklung am Point Of Sale. Dieser beinhaltet neben der Erfassung von Belegen auch das Führen eines Kassenbuchs. Einnahmen und Ausgaben (z.B. für Post-Porto, Bar-Einlagen, ...) werden im Kassenbuch ebenso berücksichtigt, wie tägliche Kassenabschlüsse und somit die Abschöpfung der Kassa. Die einfache Eingabemaske kann individuell auf Ihre Bedürfnisse angepasst werden! Auch die Überleitung der Kassenbewegungen in die Buchhaltung ist bereits Bestandteil von globePOS. Kundenanzeigen (Kassendisplays), Kassenladen und Bondrucker können angeschlossen werden. Die Schnittstellen zu den Bankomat-/Kreditkartenterminals von Paylife/Firstdata garantieren eine sichere und rasche Bezahlung des offenen Betrags.

globepurchase:

Das Einkaufs-Modul beinhaltet die Verwaltung von Bestellungen, Lieferanten, Eingangs-Lieferscheinen, Rechnungen sowie Gutschriften.

Mehrere Lieferanten inklusive umfangreicher Preisverwaltung (Staffelpreise, Datum, Rabattgruppen uvm.) können pro Artikel hinterlegt werden.

Das Verbuchen von Eingangsrechnungen in die FIBU sowie umfangreiche Umsatzstatistiken mit Filter und Einschränkungen über den gesamten Einkauf gehören zu den weiteren Funktionen.





globefinance:

Die Finanzbuchhaltung ist vollständig im System integriert, es müssen daher keine Importe aus anderen Modulen vorgenommen werden.

Die Eckpunkte der FIBU sind:

- Vordefinierte Kontenpläne für Österreich und Deutschland (EKR, SKR03, SKR04)
- Ausgefeilte Stapelverwaltung
- Integrierte EU-Buchführung (innergemeinschaftliche Lieferung bzw. Erwerb), Reverse Charge und Berücksichtigung der Bauleistungen
- Abänderungsmöglichkeit des Vorsteuersatzes oder -betrages
- Stapelverwaltung für Stapelbuchführung
- Auswertungen für Buchungsjournal, Kontoblatt, Saldenliste, Kontenplan, Debitoren/Kreditoren OP-Liste, integriertes Mahnwesen, Umsatzstatistik Debitoren/Kreditoren, Kontoauszug Debitoren/Kreditoren, Gewinn- und Verlustrechnung, Bilanz, Kurzfristige Erfolgsrechnung, USt-Voranmeldung (U30 + AS30-32) inklusive Anbindung an FINANZ-Online oder ELSTER, USt-Verprobung, Kammerumlage (KU1), Zusammenfassende Meldung (ZM) inklusive Anbindung an FINANZOnline uvm.

- Schnittstellen zu BMD, RZL, DATEV, EU-FIBU®, Win1A-FIBU®, Win1A-AfA®, Win1A-LOHN® PlusIProfilExpert, dvo FiBu
- Fremdwährungsfähigkeit (automatische Kursgewinn- und Verlustberechnung)
- OP-Verwaltung
- Flexible Buchungsmaske
- Import/Export Buchungsfälle

globecost:

Die integrierte Kostenrechnung zeichnet sich vor allem durch seine hohe Flexibilität und Einfachheit aus. Kostenerfassungen werden direkt beim Buchen durchgeführt, können aber auch nachträglich oder ergänzend (z.B. mittels kalkulatorischer Kosten) – losgelöst von Buchungssätzen – eingegeben werden. Die Kostenartenerfassung kann vollständig automatisch vorgenommen werden, wenn direkt bei den betroffenen Aufwands-/Ertragskonten ein Kostenaufteilungsschema oder eine Kostenstelle bzw. ein Kostenträger hinterlegt wurden.

Dadurch ist es möglich, dass die Kostenrechnung ohne nennenswerten zusätzlichen Mehraufwand geführt wird.

BESCHREIBUNG DER MODULE

globestock:

Dieses Modul bietet eine komplette Lagerverwaltung mit Mehrlagerfähigkeit, Seriennummernverwaltung, Variantenverwaltung, Chargenverwaltung, Warenbuchungsschablonen und Bestellvorschläge.

Auch eine Verwaltung von mehreren Lagerorten, eine komplette Inventurverwaltung inklusive Inventurbewertung sowie diverse Auswertungen zu Lagerbeständen und zu den geplanten Ab- und Zugängen sind in diesem Modul inkludiert.

globecontract:

Vertragsverwaltung für Mietverträge, Service-Verträge, Leihverträge uvm. mit Wertsicherung und automatischer Berechnung des Kündigungszeitpunktes.

globephone:

Dieses Modul beinhaltet eine Anbindung über die TAPI-Schnittstelle an die Telefonanlage, wodurch ein direktes Wählen von Telefonnummern aus dem globemanager plus® möglich ist. Weitere Eckpunkte dieses Moduls sind Informationen über eingehende Anrufe, automatischer Aufruf des Kunden- bzw. Kontaktfensters oder Erstellen eines neuen Journaleintrags bei eingehenden Anrufen.

globeplanner:

Grafischer Ressourcenplaner, in welchem Ressourcen, Arbeitsschritte und geplante Zeiten erfasst und gegenübergestellt werden können. Die Auslastung, Verfügbarkeit sowie die Belegung jeglicher Art von Ressourcen wie z.B. von Mitarbeitern, Fahrzeugen, Maschinen kann auf diese Weise abgebildet werden. Der Zeitraum für die Planung ist dabei von Stunden pro Tag bis hin zur Kalenderwochen- oder Monatsansicht variabel einstellbar. Überschneidungen bei eingeteilten Ressourcen werden vom System dabei farblich dargestellt. Anhand der bestehenden Standardauswertungen lassen sich die Planzeiten pro Ressource innerhalb eines bestimmten Zeitraumes auswerten.

XML Webservice:

Mit diesem Modul haben Sie die Möglichkeit in Verbindung mit einem Webserver, welcher mit der Datenbank des globemanager plus® verbunden ist, Daten per Webservice auszulesen und zu befüllen. Somit können Sie z.B. Bestellungen aus einem Webshop direkt in eine zusätzliche Tabelle, welche Sie über das globestudio definiert haben, schreiben – über einen Workflow können im Anschluss daran automatisiert Aufträge im globemanager plus® erstellt werden.

globetime (Administration):

Die freie Definitionsmöglichkeit von Arbeitszeitmodellen, Stundenarten, der Stundenaufteilung und von Tätigkeiten garantiert Ihnen eine leistungsfähige Ist-erfassung der personellen Ressourcen Ihres Unternehmens und damit beste Transparenz Ihrer Kosten sowie entsprechende Kontrollmechanismen der Betriebsabläufe. Es werden bereits vordefinierte Standardarbeitszeitmodelle wie beispielsweise ein Gleitzeitmodell oder ein Modell für einen freien Mitarbeiter mitgeliefert.

globetime (Terminal):

Die Mitarbeiterzeiten können per Schlüsselanhänger, Scheckkarte oder Fingerprint über ein entsprechendes Zeiterfassungs-Terminal erfasst werden. Zurzeit werden Terminals der Anbieter PCS Systemtechnik GmbH sowie KABA GmbH unterstützt.

globetime (Eingabe):

Mit diesem Modul ist es möglich, die Mitarbeiterzeiten über eine eigene Applikation zu erfassen. Die Erfassung kann z.B. über einen Touch-Monitor, einen eigenen PC bzw. über eine Tastatur mit fix definierten Tasten für die einzelnen Mitarbeiter sowie für Beginn und Ende erfolgen.

globebackup:

Datenbankmanager zum automatischen Sichern der Microsoft SQL-Datenbank. Dieses Modul ist vor allem bei der Verwendung der kostenlosen Microsoft SQL-Server Express Edition interessant, da diese die automatische Sicherung nicht beinhaltet.

Telebanking:

Die Schnittstelle beinhaltet das Erstellen von SEPA-Lastschriften und SEPA-Überweisungen. Rückdatenträger können in den Formaten CREMUL, ELBA-CSV, CAMT.054 und CAMT.053 eingelesen und zu offenen Posten zugeordnet werden.

Intrastat, ARA und ERA:

Ermöglicht eine automatisierte Zusammenstellung der Daten für die Außenhandelsstatistik Österreich sowie für die ARA (Altstoff Recycling Austria AG) und die ERA (Elektro Recycling Austria GmbH).

Datanorm:

Schnittstelle zum Importieren von Datanorm-Dateien. Unterstützt das Format Datanorm 4 mit der Klassifizierung T.

globeonline Webuser:

Mit diesem Modul erstellen und verwalten Sie Ihre Benutzer für die Online-Zugriffe. Sie geben Dokumente für einzelne Benutzer frei, welche dann online abgerufen werden können bzw. berechtigen Ihre Mitarbeiter für die Zeiterfassung im Web.

Compass-Realtime:

Compass-Realtime ist das Echtzeit-Update für Ihre Stammdaten! Es bietet Ihnen die Möglichkeit Änderungen, Aktualisierungen und Neuanlagen von Stammdaten per Knopfdruck im globemanager plus® durchzuführen, welche aus der Wirtschaftsdatenbank der Firma Compass ausgelesen werden. Über die Firmensuche können Sie schnell die gewünschte Information finden, mit dem Firmenreport werden Ihnen dann viele Details wie z.B. Bilanzen im Excel-Format, Umsatzzahlen, Gewerbedaten, Kontaktdaten, uvm. zur Verfügung gestellt.

globelanguage:

Mehrsprachenfähigkeit der Benutzeroberfläche in Deutsch und Englisch.

globetime online:

Mit der Online-Erweiterung zur globemanager plus® Zeiterfassung haben Sie die Möglichkeit, Zeiten mobil über ein optimiertes Web-Interface zu erfassen, welche direkt in der globemanager plus®-Datenbank gespeichert werden. Damit ermöglichen Sie Ihren Mitarbeitern über die Onlinezeiterfassung ihre Zeiten jederzeit und überall zu erfassen und bleiben so immer auf dem neuesten Stand. Es stehen Ihnen auch Apps für die Handy-Betriebssysteme iOS und Android zum Erfassen der Zeiten zur Verfügung.

Testzugang über <http://apps.globesystems.net>

globeoffice online:

Stellen Sie Ihren Geschäftspartnern oder Mitarbeitern Dokumente (z.B. Preislisten, Rechnungen, Schaltpläne, Artikelbroschüren, ...) in den unterschiedlichsten Formaten wie Word, PDF, als Bild, etc. zur Verfügung! Die Freigabe der Dokumente geschieht über die Dokumentenverwaltung im globemanager plus® – einzelne Dokumente oder auch Dokumentenorder können so ganz einfach für unterschiedliche Web-User oder Web-Usergruppen freigegeben werden. Die Dokumenten-Vorschau kann direkt im Webbrowser gestartet sowie komfortabel mit einem Klick der Download des Dokuments ausgeführt werden.

Testzugang über <http://apps.globesystems.net>

AVA (Ausschreibung, Vergabe und Abrechnung):

Das Modul AVA ermöglicht den Import und Export der ÖNORM A 2063 und B 2063. Das Auspreisen der Ausschreibung anhand unterschiedlicher kalkulatorischer Basiswerte mit anschließendem Export der fertig ausgepreisten Ausschreibung ist möglich. Weiters ist die Erfassung der tatsächlichen Arbeiten mit Aufmaßblättern sowie eine anschließende Abrechnung enthalten.



globesystems auf Facebook



globesystems auf Google+

UNTERNEHMEN



globesystems Business Software GmbH gehört zur Schweighofer Manager Software-Gruppe, die seit über 25 Jahren mehr als 40.000 Kunden im deutschsprachigen Raum mit kaufmännischer Software versorgt und betreut. Die erfolgreiche Spezialisierung von globesystems ist seit dem Jahr 2001 die rasche und kostengünstige Einführung von ganzheitlichen Unternehmenslösungen in KMUs. Der permanente Dialog mit dem Kunden gewährleistet die schnelle Umsetzung von betrieblichen Anforderungen an die Software und bildet mit laufender kompetenter Unterstützung die Basis für ein stabiles Arbeitsumfeld.

UNSERE VISION

Seit Beginn unserer Geschäftstätigkeit verfolgen wir die Vision „Zeit = Geld“. Mithilfe unserer flexiblen Standardsoftware soll dieses Konzept bei Klein- und Mittelbetrieben umgesetzt werden. Wir wollen diese Betriebe dabei aktiv unterstützen, sich mehr um ihre eigentlichen geschäftsbezogenen Aufgaben zu kümmern und nicht für administrative Tätigkeiten übermäßig Zeit zu verlieren. Unsere zahlreichen und zufriedenen Kunden bestätigen unsere Kompetenz und unser Tun. Gleichzeitig spornen Sie uns an neue Visionen anzugehen und umzusetzen.

Wir laden Sie herzlich ein, dass auch SIE Teil unserer Vision werden.

globesystems[®]
Business Software

Österreich
globesystems Business Software GmbH
Hannesgrub Nord 30
4911 Tumeltsham
Tel.: +43 (7752) 81050-0 Fax: -6100
Mail: office@globesystems.net

Österreich Filiale Wien
globesystems Business Software GmbH
Wimmergasse 33
1050 Wien
Tel.: +43 (1) 9076805 Fax: -6100
Mail: office@globesystems.net

Deutschland
globesystems Business Software GmbH
Mittich 6
94152 Neuhaus / Inn
Tel.: +49 (8503) 9245450 Fax: -6100
Mail: office@globesystems.net

